

PIANO PROTEZIONE CIVILE COMUNALE – Comune di Schio

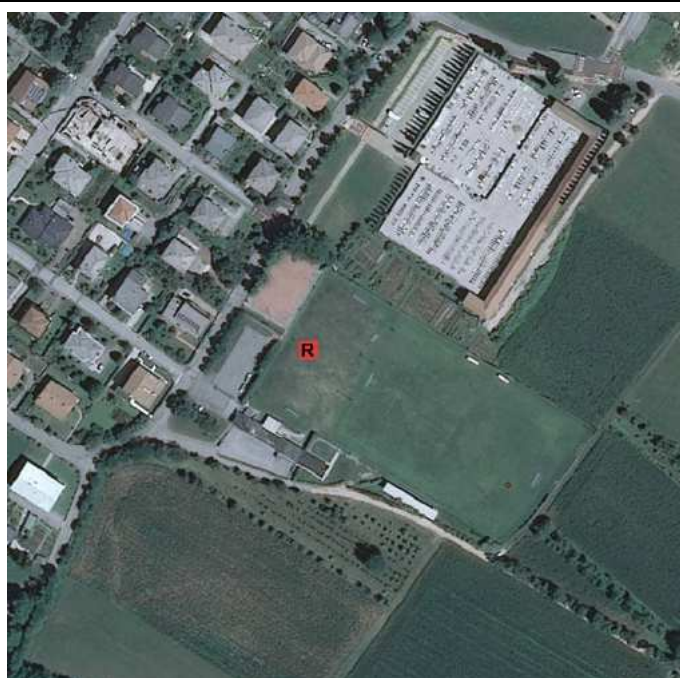
Compilatore: M6 srl	Relazione Generale	IN	CT	IR
Compilato il: 22/06/2015		OR	MI	
Aggiornato al:	Aree di Emergenza	pag. AE.44		



R07 - Area di ricovero della popolazione

Ubicazione

Magrè - Campo sportivo, Via Asolo
 Coordinate Gauss-Boaga fuso W: 1683302 - 5063648
 Coordinate gradi decimali ETRS89:



Caratteristiche

Destinazione d'uso: campo sportivo
Strade di accesso: Via Asolo
Superficie totale: 15.000 mq circa
Superficie coperta: 400 mq.
Tipo pavimentazione: erba
Riferimento telefonico:
Enel: sì
Acqua potabile: sì
Gas:
Acque reflue: sì
Servizi igienici: Blocco spogliatoi e servizi

