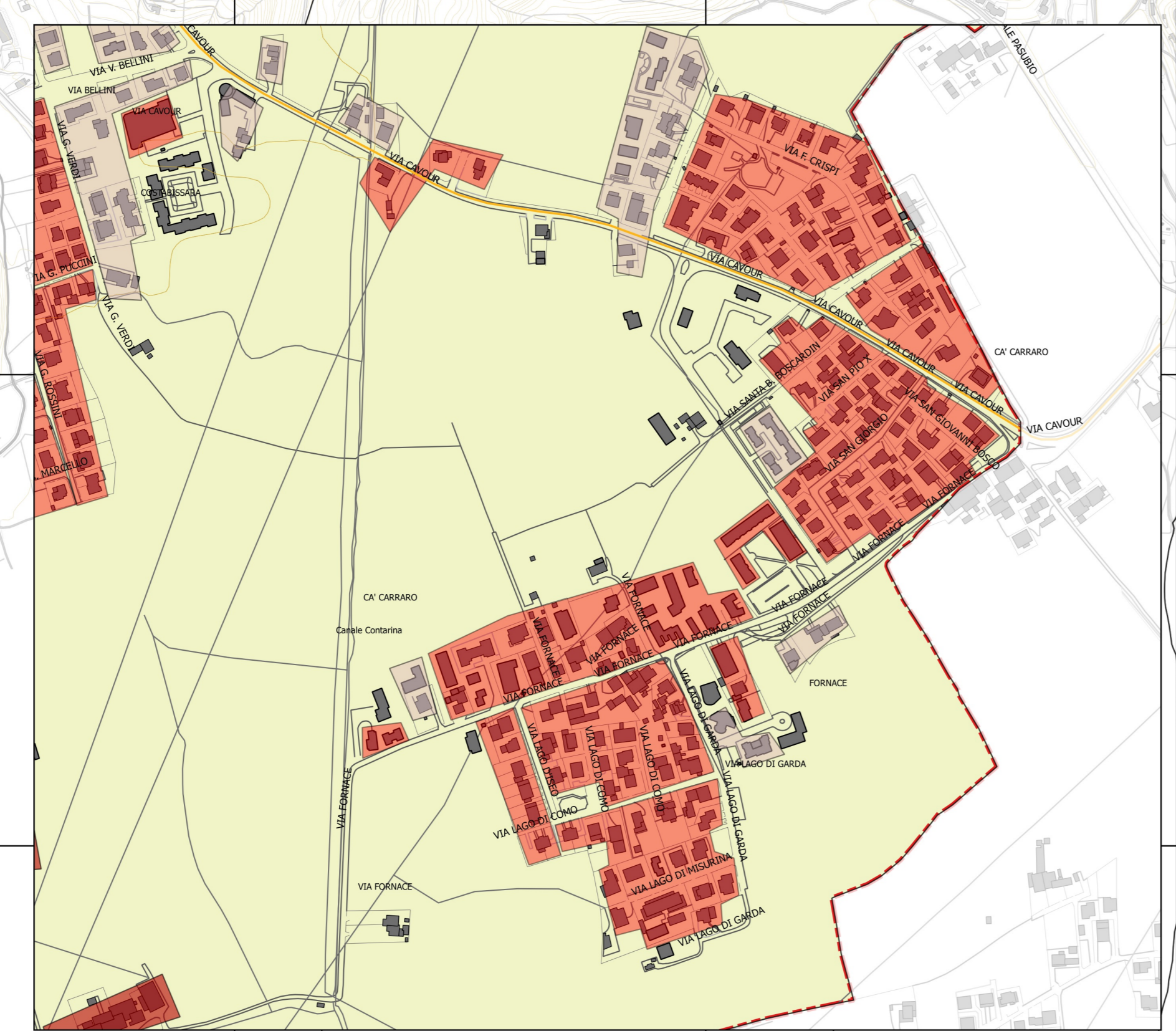
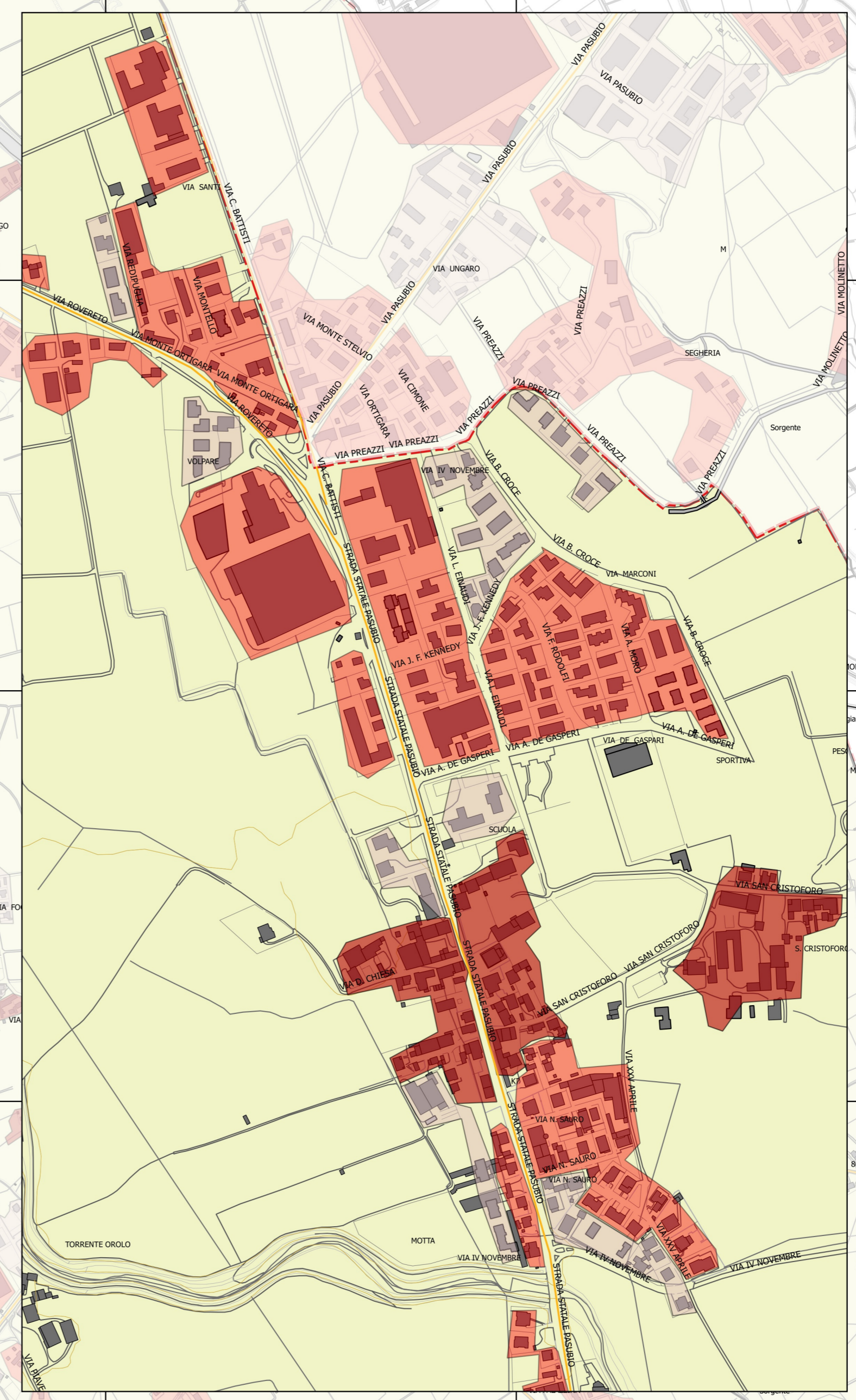
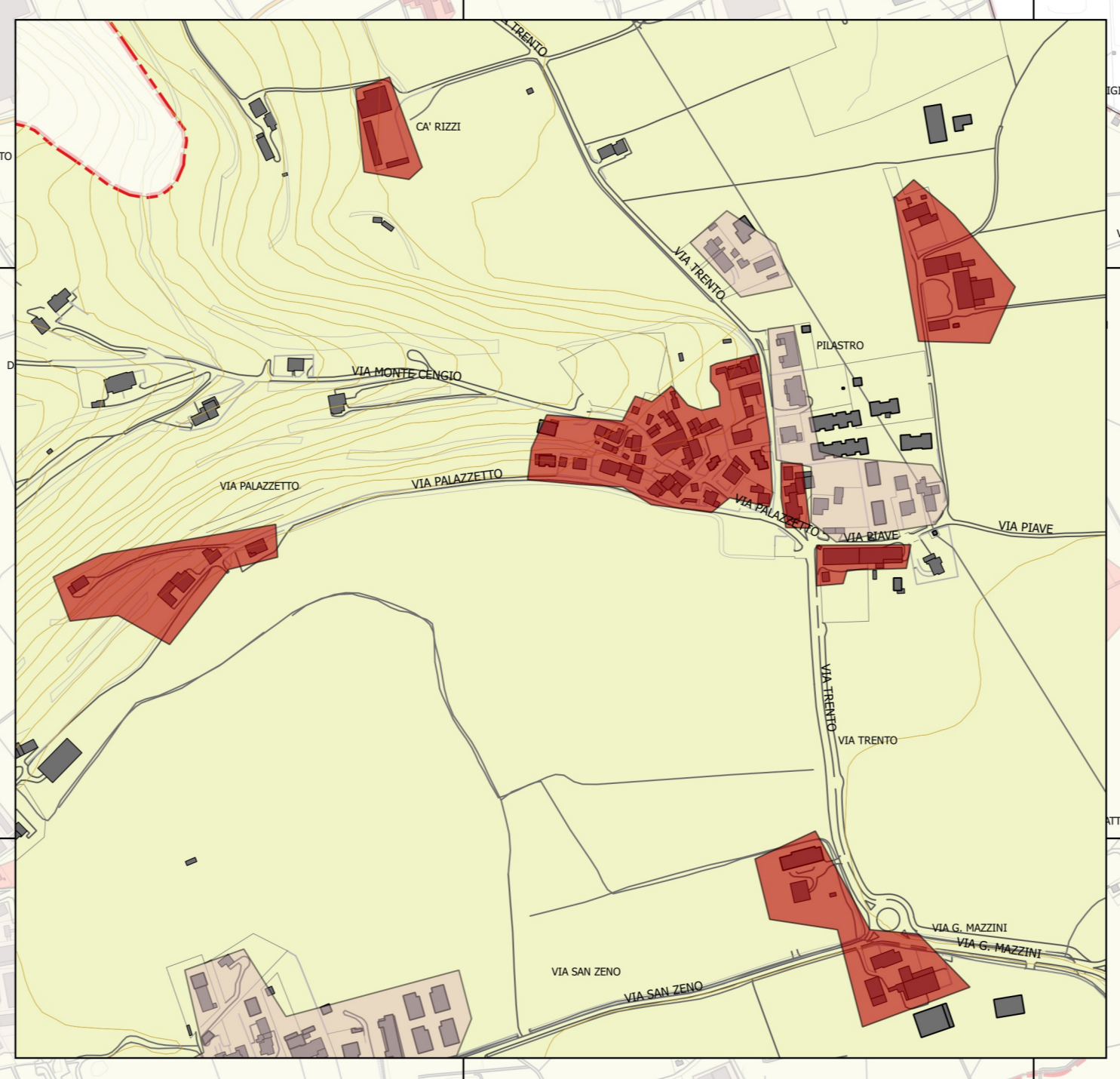
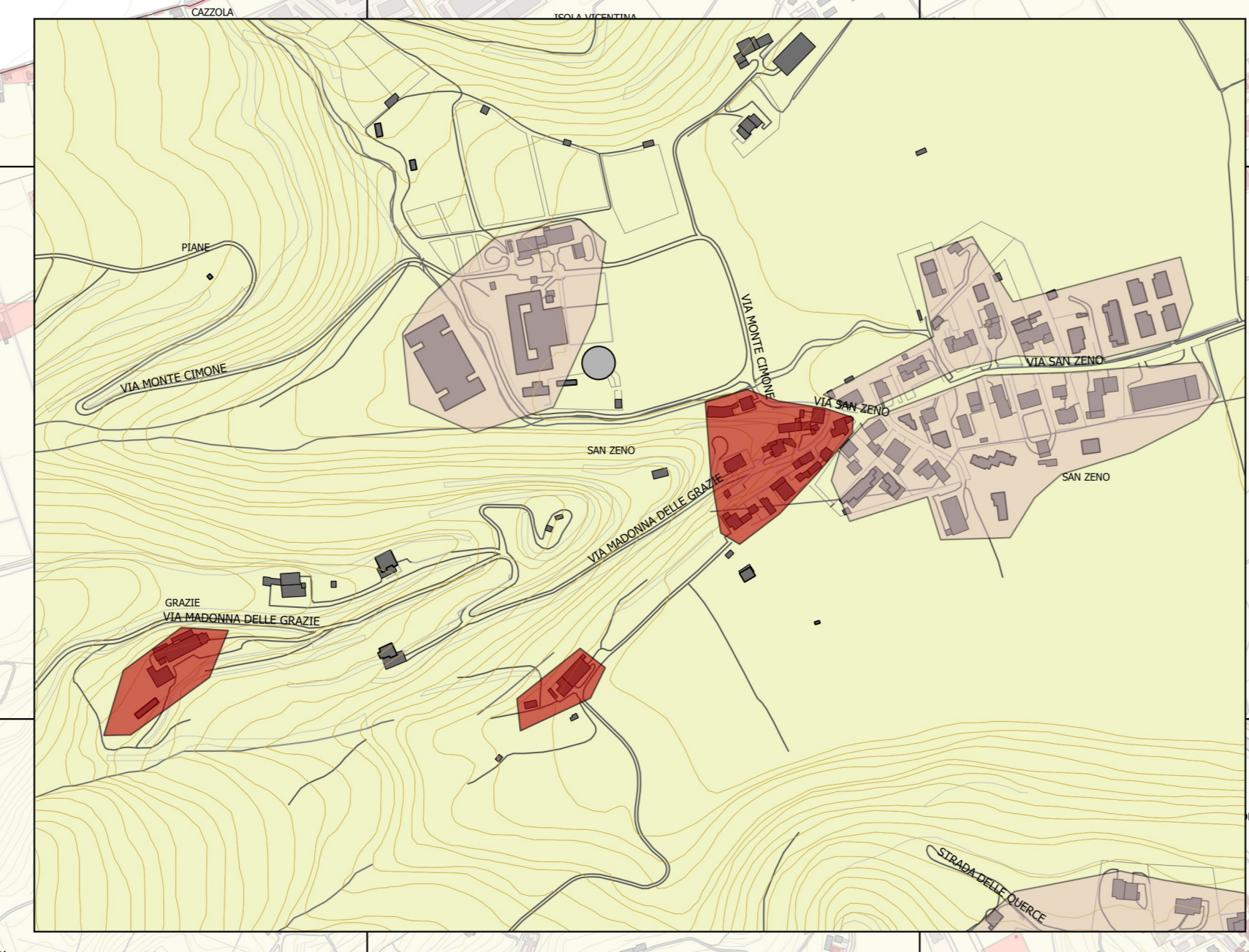
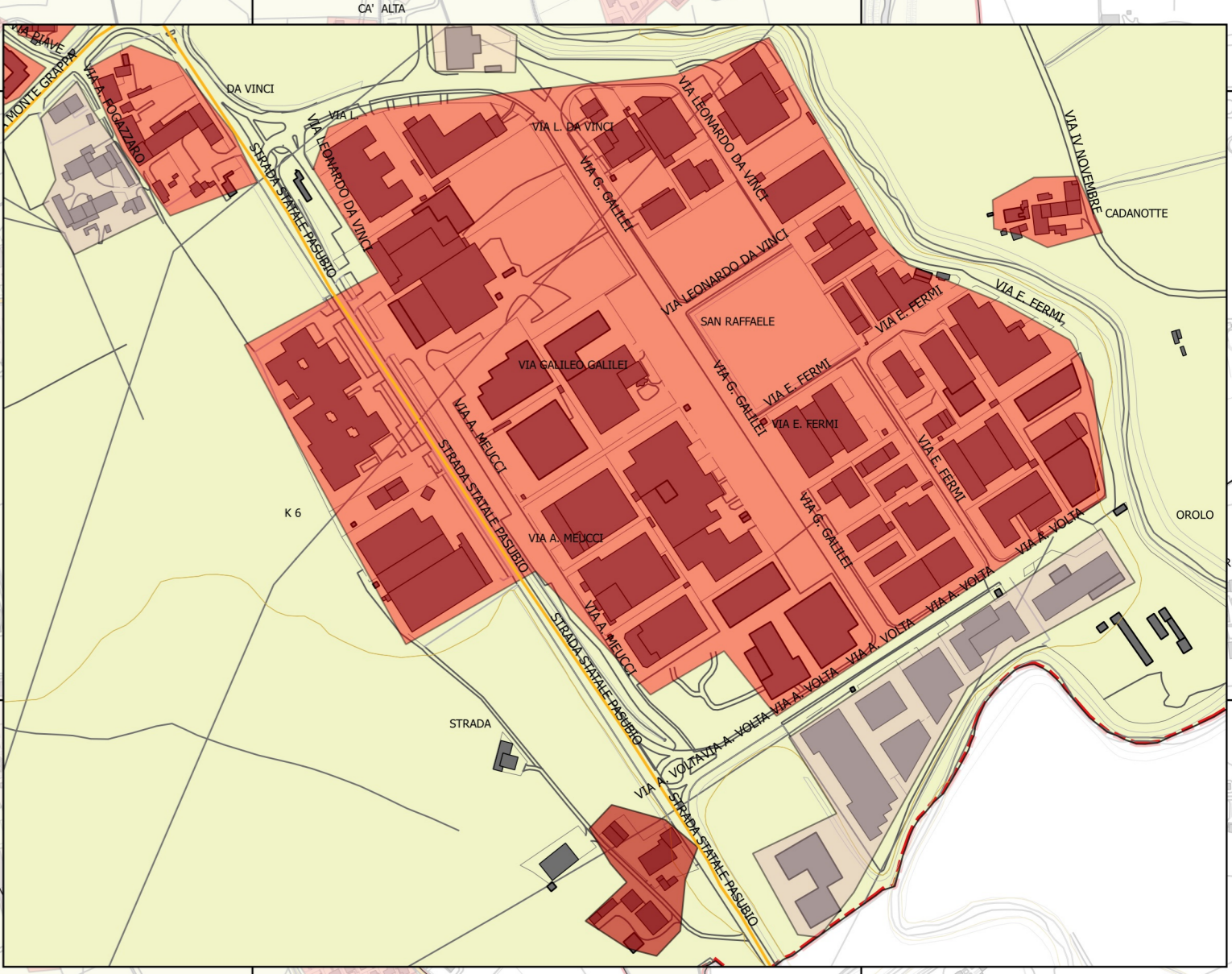
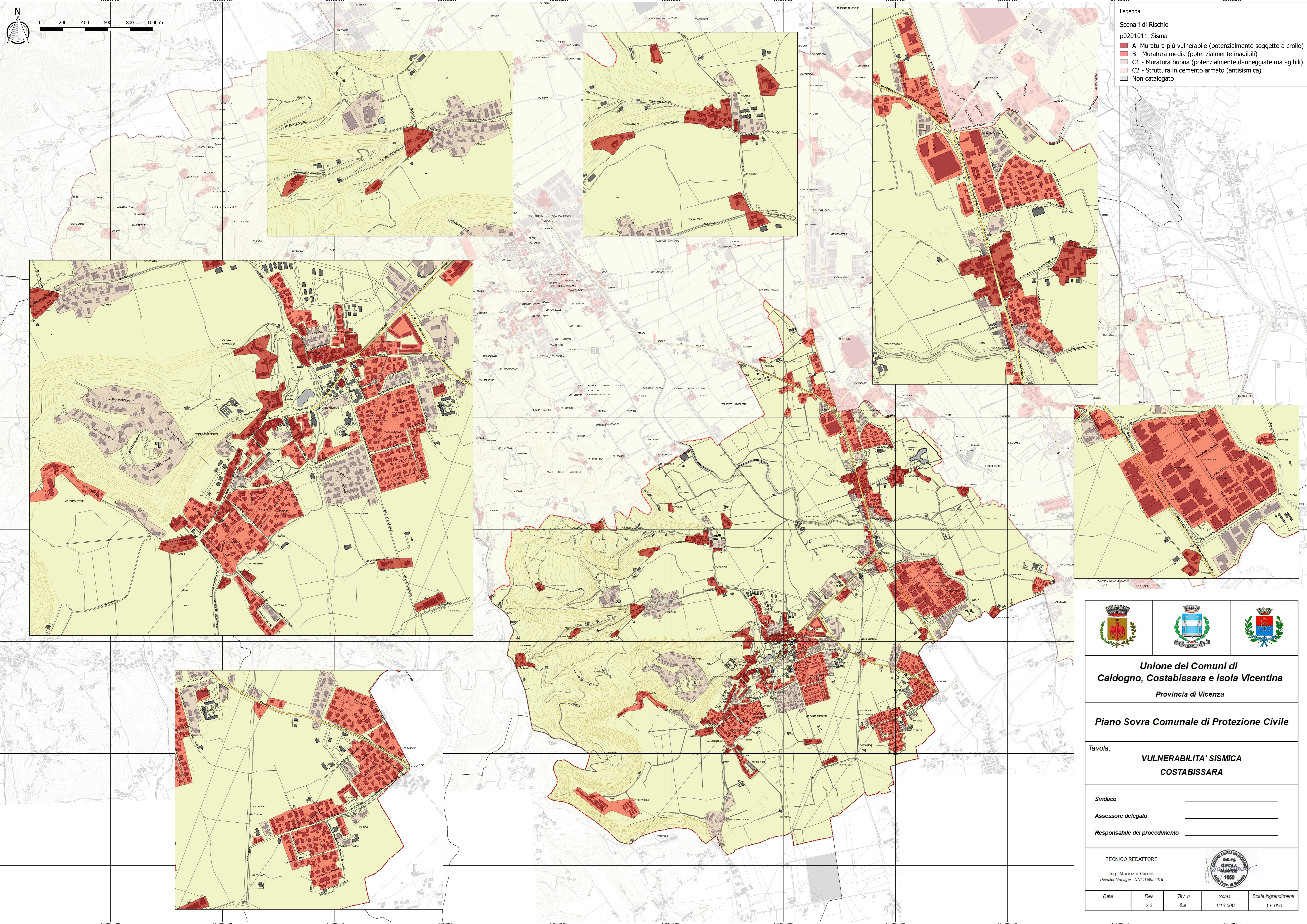


- Legenda
- Scenari di Rischio
p0201011_Sisma
- A - Muratura più vulnerabile (potenzialmente soggette a crollo)
 - B - Muratura media (potenzialmente inagibili)
 - C1 - Muratura buona (potenzialmente danneggiate ma agibili)
 - C2 - Struttura in cemento armato (antisismica)
 - Non catalogato



**Unione dei Comuni di
Caldogno, Costabissara e Isola Vicentina**
Provincia di Vicenza

Piano Sovra Comunale di Protezione Civile

Tavola:
**VULNERABILITA' SISMICA
COSTABISSARA**

Sindaco _____
Assessore delegato _____
Responsabile del procedimento _____

TECNICO REDATTORE
Ing. Maurizio Girola
Disaster Manager - UNI 11565:2016



Data	Rev.	Tav. n.	Scala	Scala ingrandimenti
	2.0	6.a	1:10.000	1.5.000