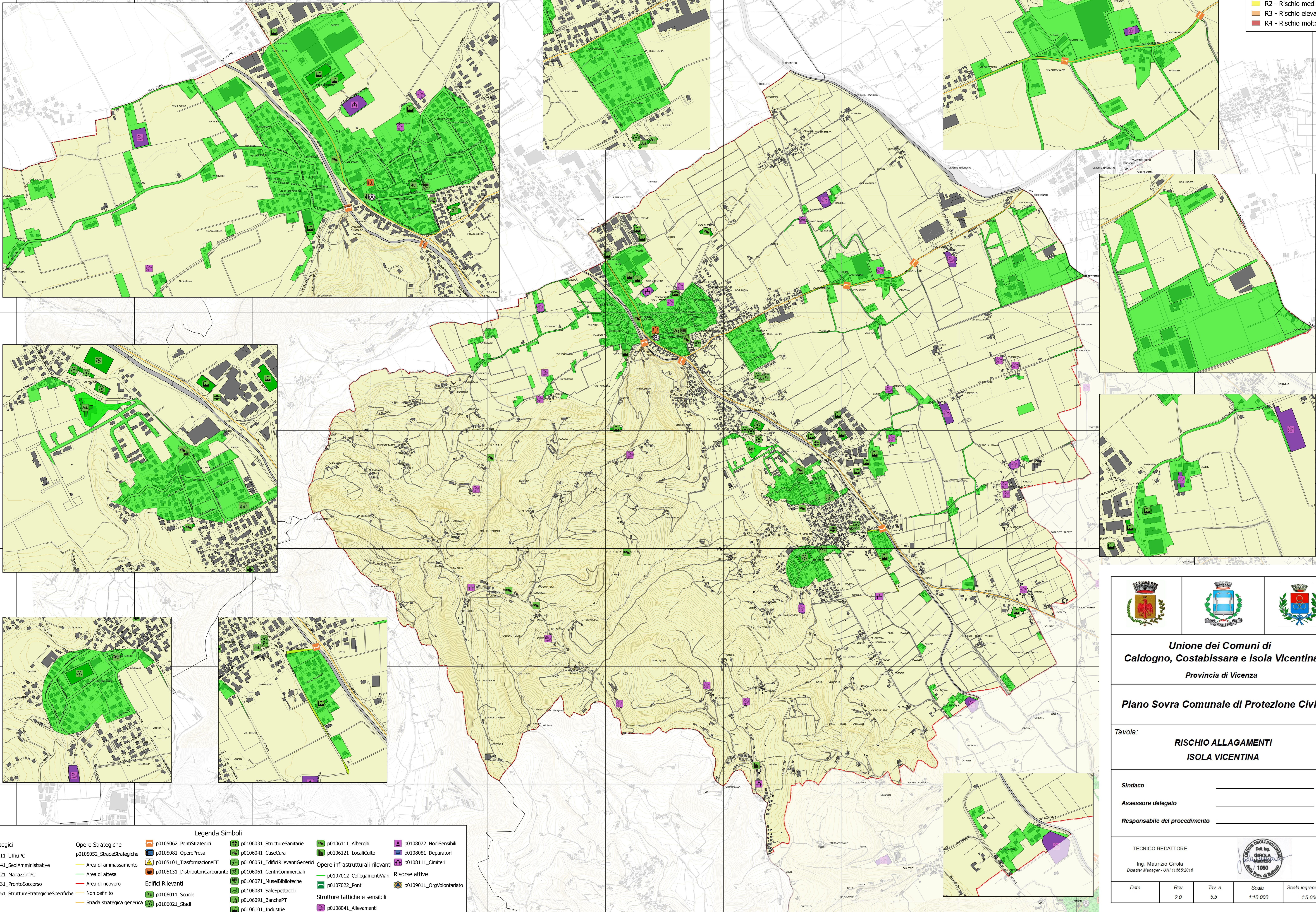


**Legenda**  
**Scenari di rischio**  
 p0201081\_Allagamenti

- R1 - Rischio moderato
- R2 - Rischio medio
- R3 - Rischio elevato
- R4 - Rischio molto elevato



**Unione dei Comuni di  
 Caldagno, Costabissara e Isola Vicentina**  
 Provincia di Vicenza

**Piano Sovra Comunale di Protezione Civile**

**Tavola:**  
**RISCHIO ALLAGAMENTI**  
**ISOLA VICENTINA**

**Sindaco** \_\_\_\_\_  
**Assessore delegato** \_\_\_\_\_  
**Responsabile del procedimento** \_\_\_\_\_

TECNICO REDATTORE  
 Ing. Maurizio Girola  
 Disaster Manager - UNI 11565:2016



Data	Rev.	Tav. n.	Scala	Scala ingrandimenti
	2.0	5.b	1:10.000	1:5.000

**Legenda Simboli**

<b>Edifici strategici</b>	<b>Opere Strategiche</b>	<b>Opere infrastrutturali rilevanti</b>	<b>Risorse attive</b>
p0104011_UfficiPC	p0105022_StradeStrategiche	p0107012_CollegamentiVari	p0109011_OrgVolontariato
p0104041_SediAmministrative	Area di ammassamento	p0107022_Ponti	
p0104021_MagazziniPC	Area di attesa	Strutture tattiche e sensibili	
p0104031_ProntoSoccorso	Area di ricovero	p0106031_StruttureSanitarie	
p0104051_StruttureStrategicheSpecifiche	Non definito	p0106041_CaseCura	
	Strada strategica generica	p0106051_EdificiRilevantiGenerici	
		p0106061_CentriCommerciali	
		p0106071_MuseiBiblioteche	
		p0106081_Salespettacoli	
		p0106091_BanchePT	
		p0106101_Industrie	
		p0106021_Stadi	
		p0106031_PontiStrategici	
		p0105081_OperePresse	
		p0105101_TrasformazioneEE	
		p0105131_DistributoriCarburante	
		p0106071_MuseiBiblioteche	
		p0106081_Salespettacoli	
		p0106091_BanchePT	
		p0106101_Industrie	
		p0106111_Alberghi	
		p0106121_LocaliCulto	
		p0108072_NodiSensibili	
		p0108081_Depuratori	
		p0108111_Cimiteri	