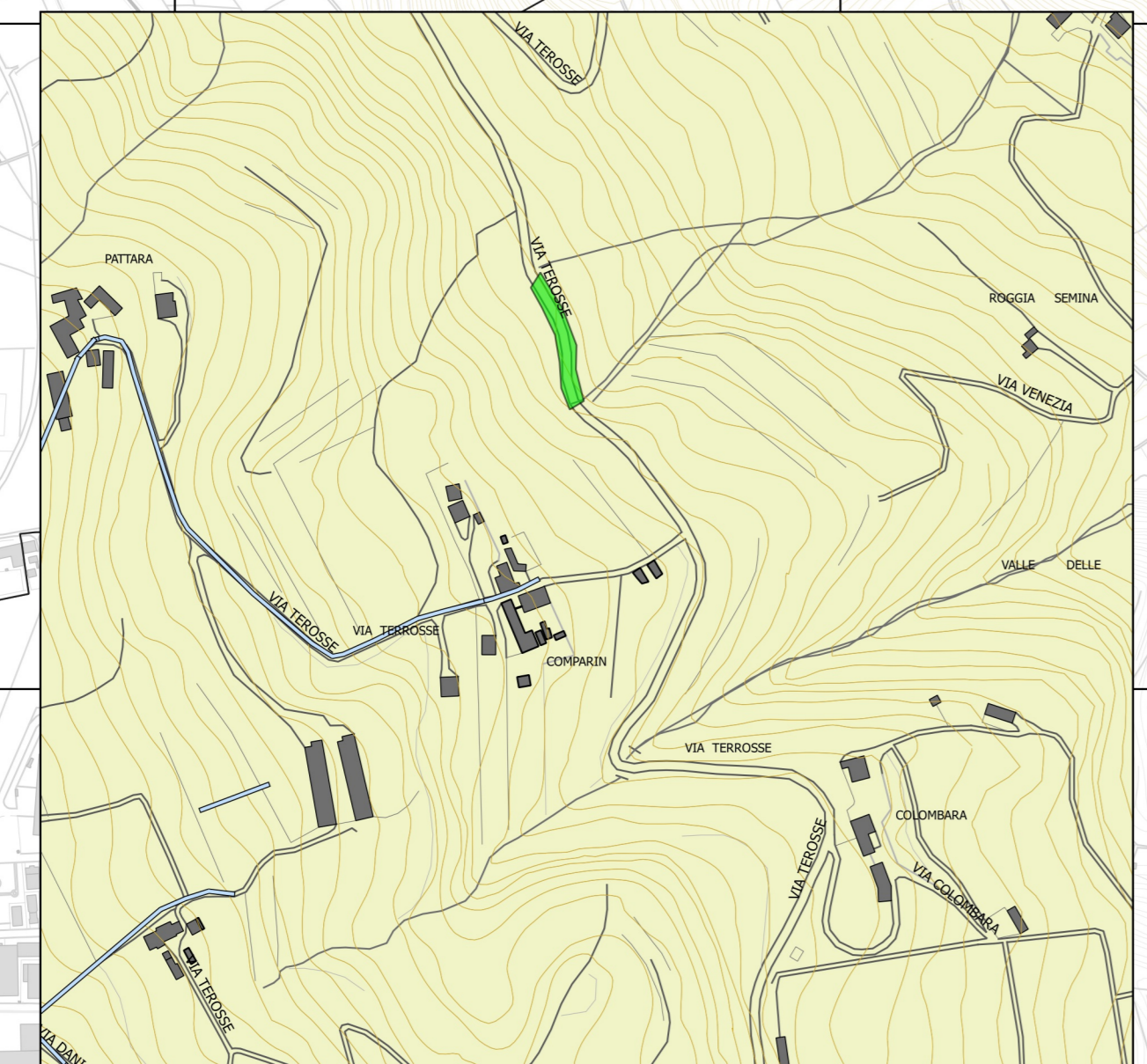
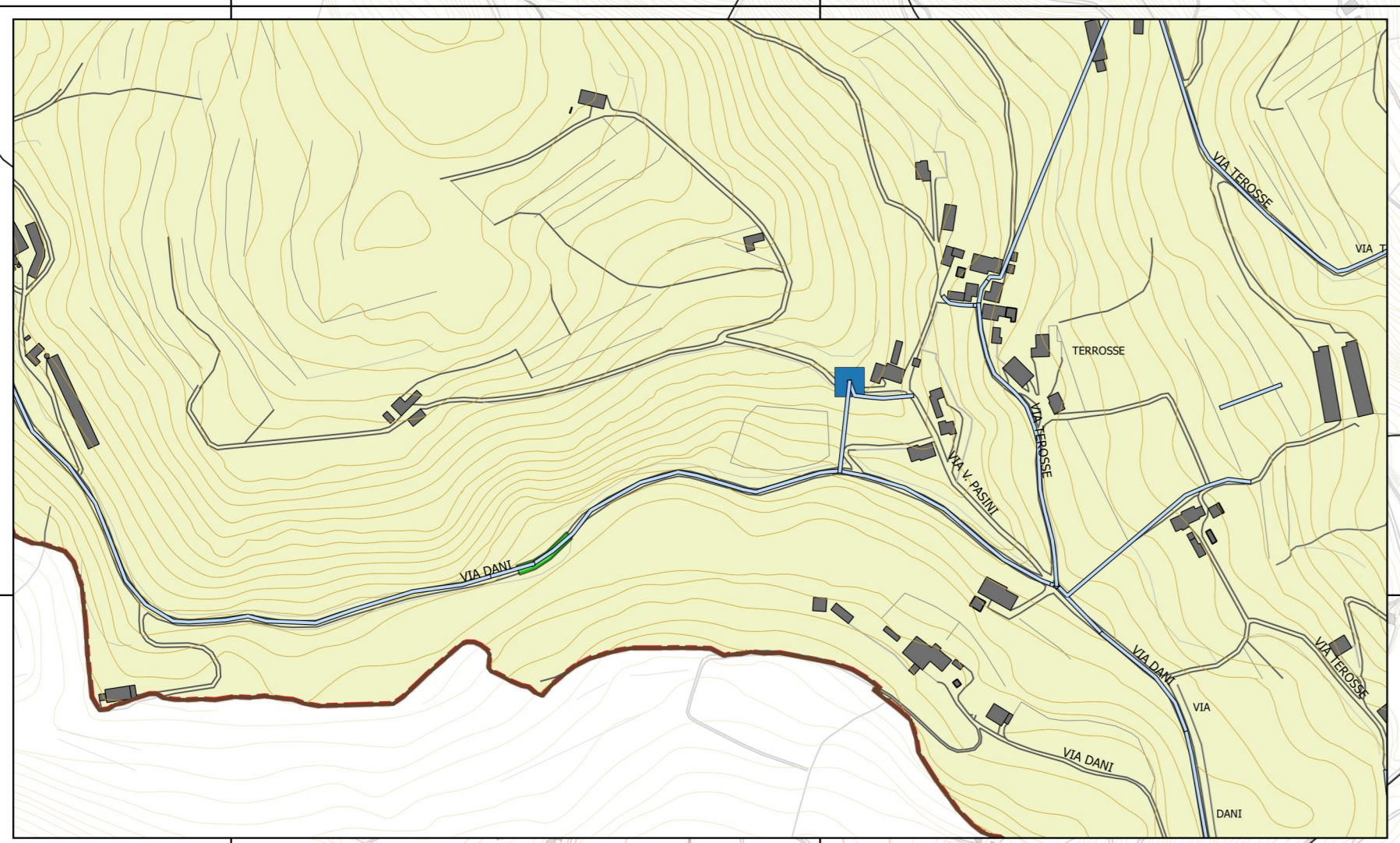
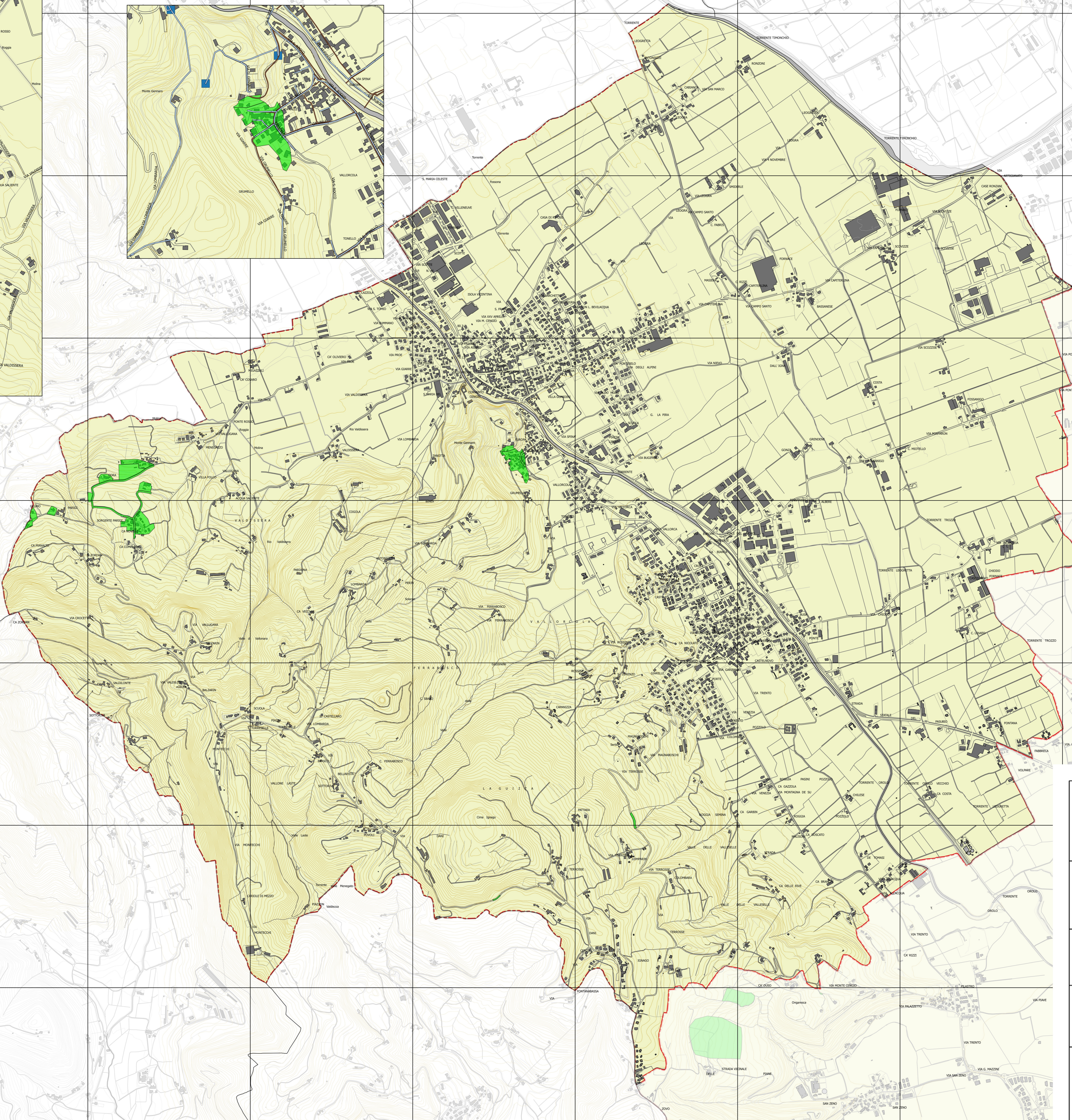
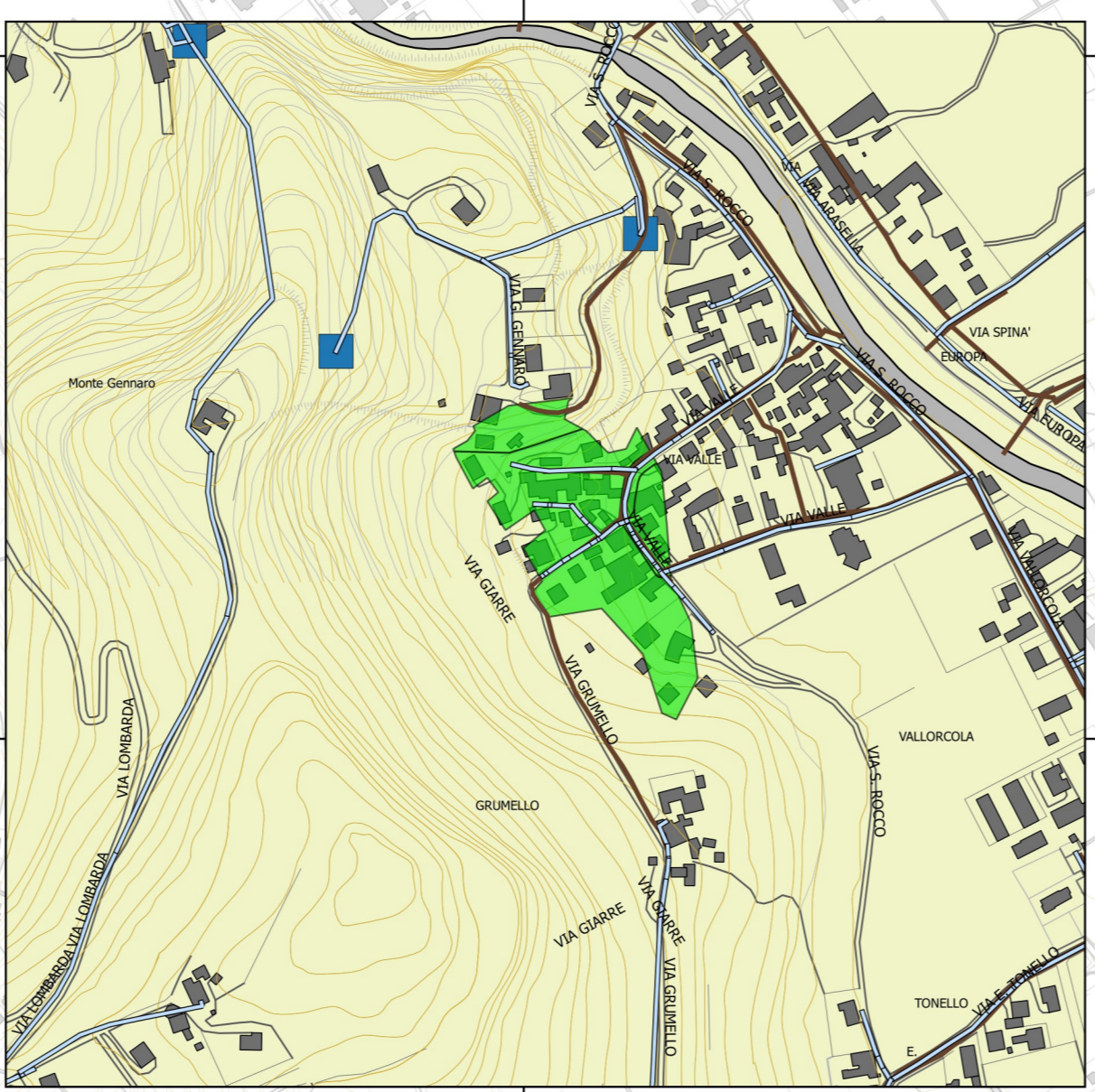
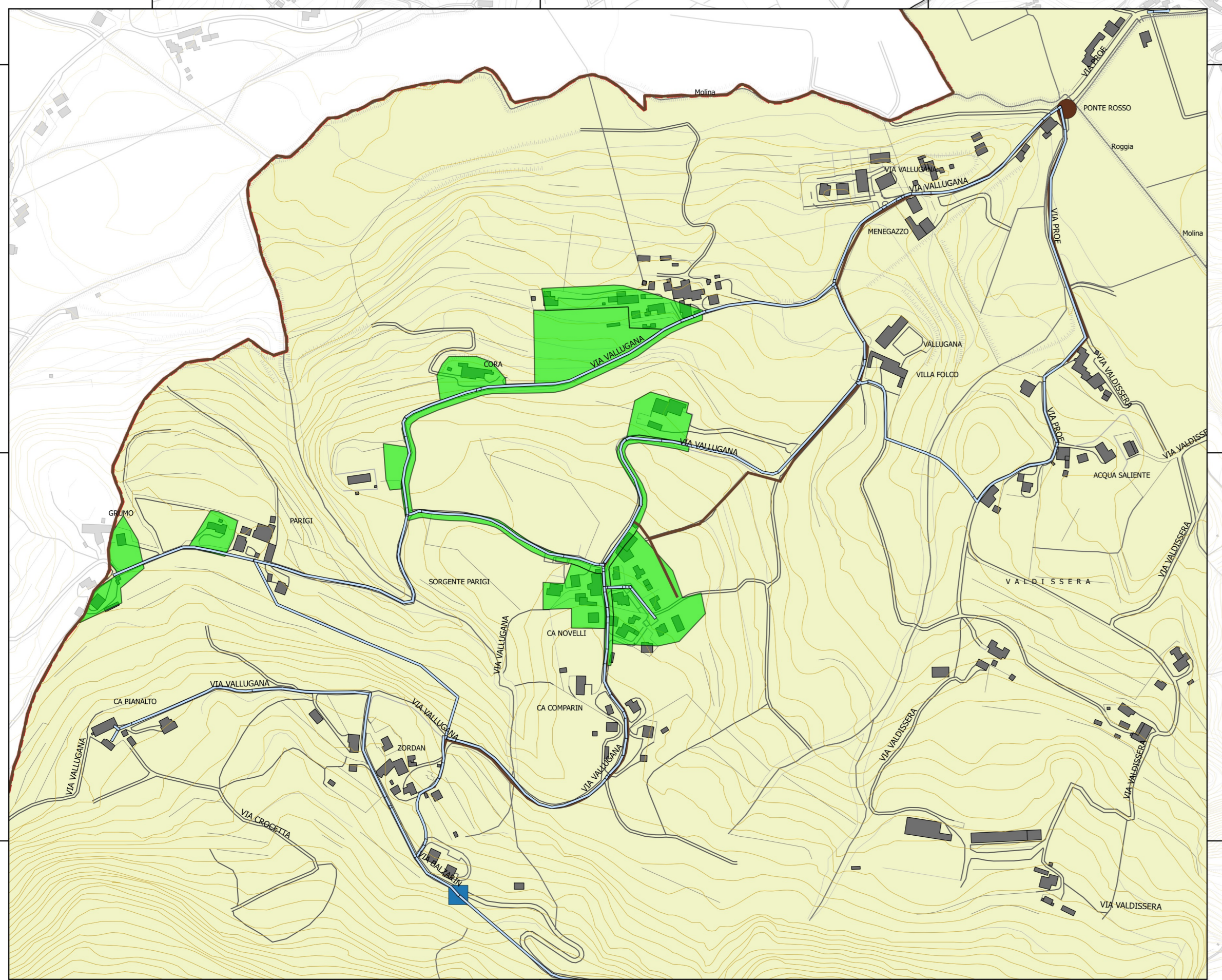


0 200 400 600 800 1000 m

- Legenda**
- Scenari di rischio**
p0201091_Frane
- R1 - Rischio moderato
 - R2 - Rischio medio
 - R3 - Rischio elevato
 - R4 - Rischio molto elevato
- SERVIZI**
- FOG_RETE
 - ACQ_RETE
 - INOHFF
 - SERBATORI



Unione dei Comuni di
Caldagno, Costabissara e Isola Vicentina
Provincia di Vicenza

Piano Sovra Comunale di Protezione Civile

Tavola:
RISCHIO FRANE
ISOLA VICENTINA

Sindaco _____
Assessore delegato _____
Responsabile del procedimento _____

TECNICO REDATTORE
Ing. Maurizio Girola
Disaster Manager - UNI 11565:2016



Data	Rev.	Tav. n.	Scala	Scala ingrandimenti
	2.0	3.b	1:10.000	1:5.000

- Legenda Simboli**
- | | | | | | |
|---|----------------------------|---------------------------------|-----------------------------------|----------------------------------|--------------------------|
| p0104011_UfficiPC | Opere Strategiche | p0105062_PontiStrategici | p0106031 StruttureSanitarie | p0106111_Aberghi | p0108072_NodiSensibili |
| p0104041_SediAmministrative | Area di ammassamento | p0105081_OperePresse | p0106041_CaseCura | p0106121_LocaliCulto | p0108081_Depuratori |
| p0104021_MagazziniPC | Area di attesa | p0105101_TrasformazioneEE | p0106051_EdificiRilevantiGenerici | Opere infrastrutturali rilevanti | p0108111_Cimiteri |
| p0104031_ProntoSoccorso | Area di ricovero | p0105131_DistributoriCarburante | p0106061_CentriCommerciali | p0107012_CollegamentiVari | Risorse attive |
| p0104051_StruttureStrategicheSpecifiche | Strada strategica generica | Edifici Rilevanti | p0106071_MuseiBiblioteche | p0107022_Ponti | p0109011_OrgVolontariato |
| | | Non definito | p0106081_SaleSpettacoli | Strutture tattiche e sensibili | |
| | | p0106021_Stadi | p0106091_BanchePT | p0108041_Allevamenti | |
| | | | p0106101_Industrie | | |