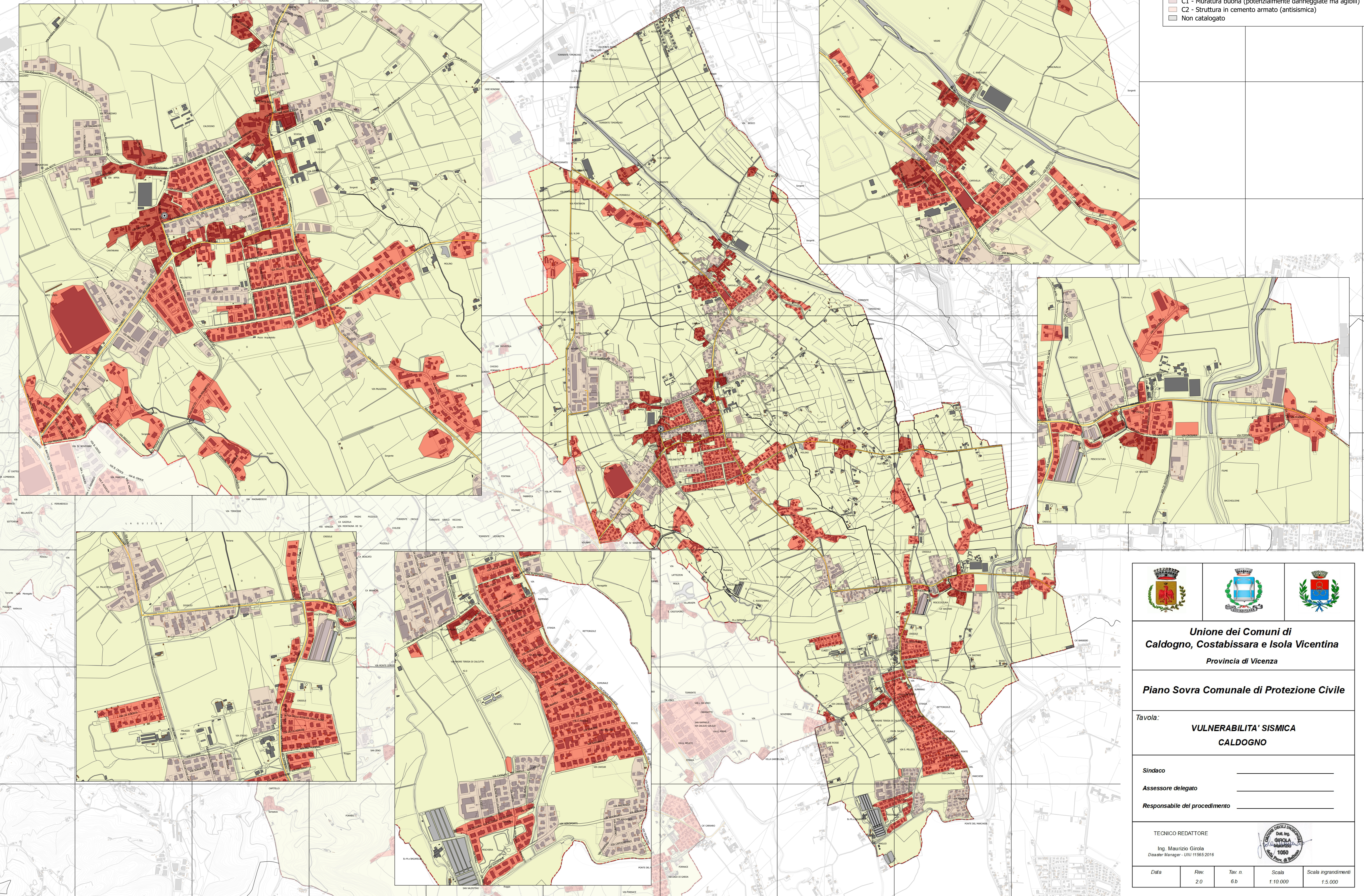


- Legenda
- Scenari di Rischio  
p0201011\_Sisma
- A - Muratura più vulnerabile (potenzialmente soggette a crollo)
  - B - Muratura media (potenzialmente inagibili)
  - C1 - Muratura buona (potenzialmente danneggiate ma agibili)
  - C2 - Struttura in cemento armato (antisismica)
  - Non catalogato



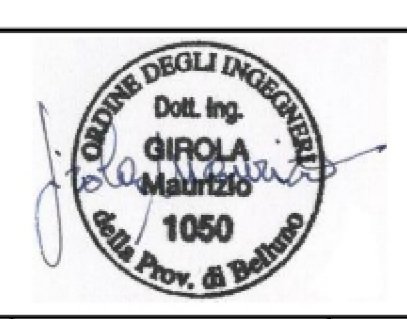
**Unione dei Comuni di  
Caldagno, Costabissara e Isola Vicentina**  
Provincia di Vicenza

**Piano Sovra Comunale di Protezione Civile**

Tavola:  
**VULNERABILITA' SISMICA  
CALDOGNO**

Sindaco \_\_\_\_\_  
Assessore delegato \_\_\_\_\_  
Responsabile del procedimento \_\_\_\_\_

TECNICO REDATTORE  
Ing. Maurizio Girola  
Disaster Manager - UNI 11565:2016



Data	Rev.	Tav. n.	Scala	Scala ingrandimenti
	2.0	6.b	1:10.000	1:5.000