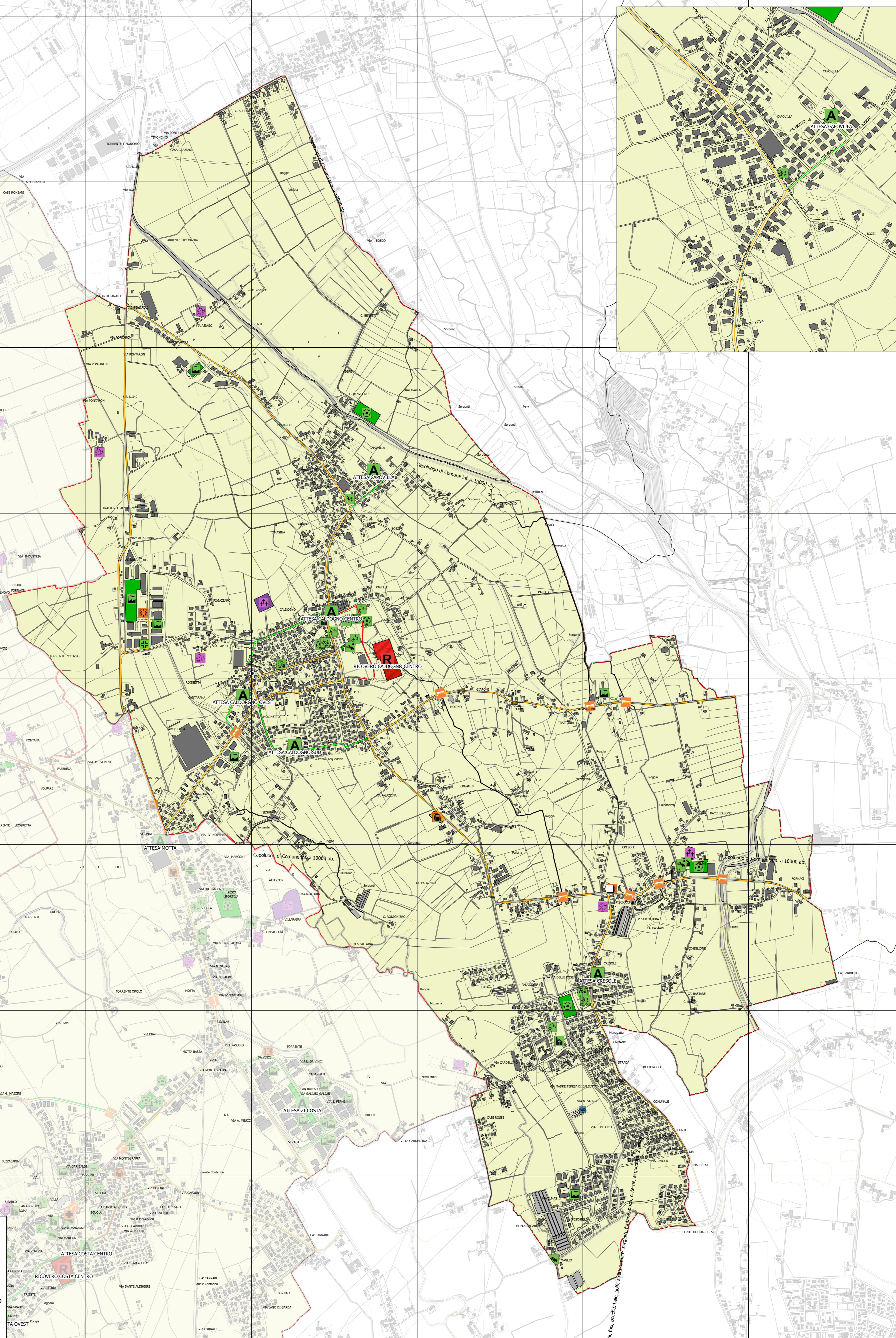
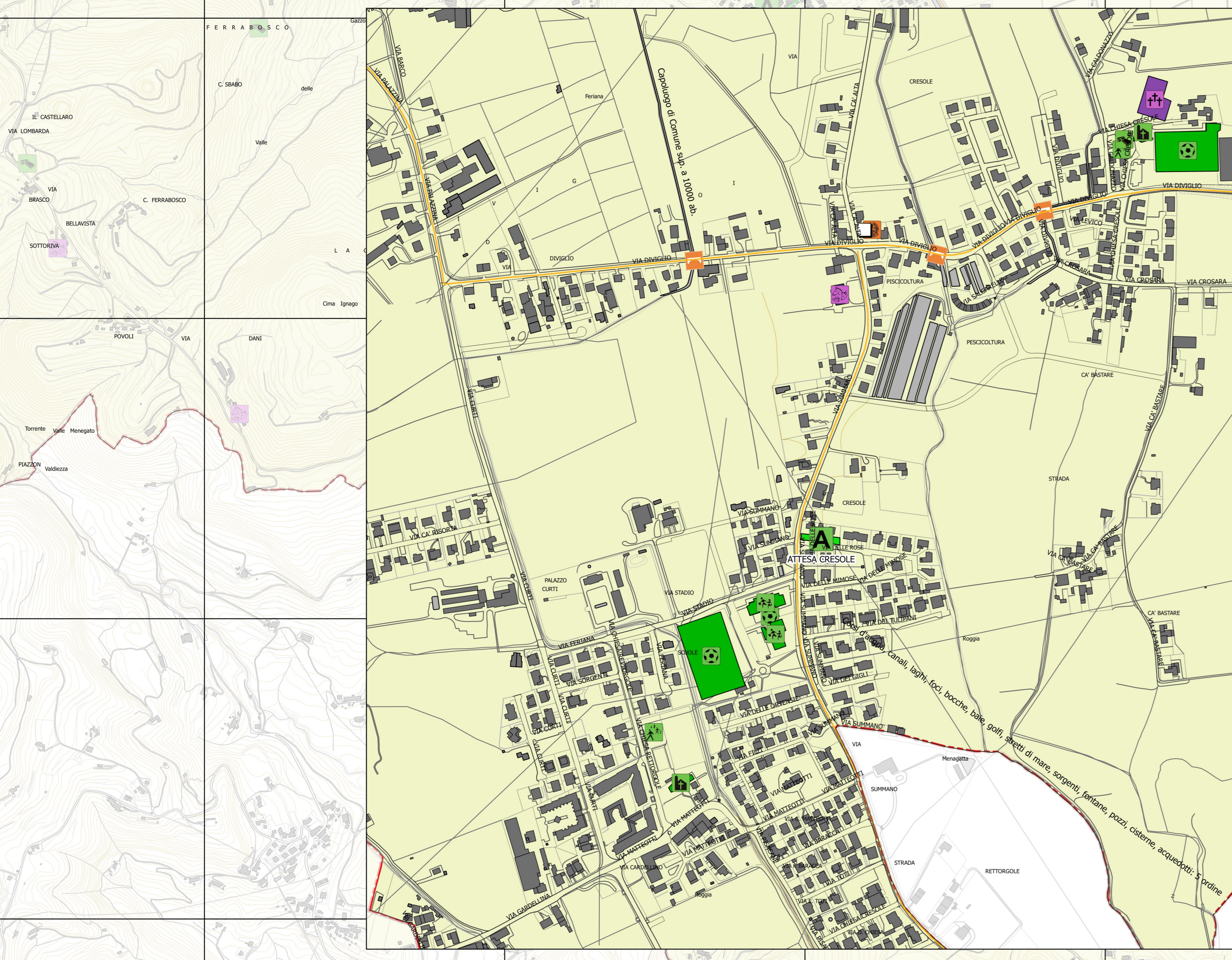
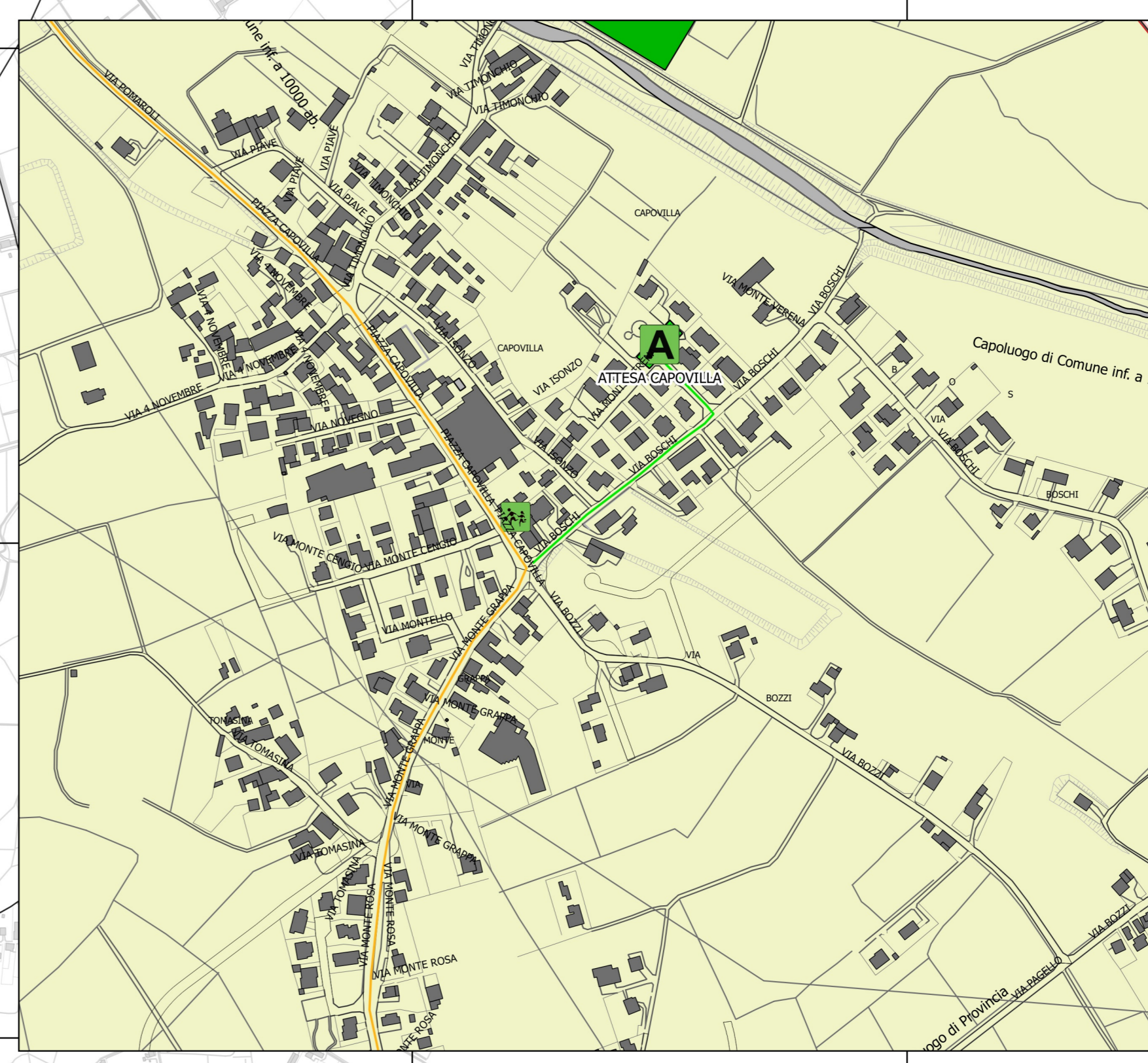
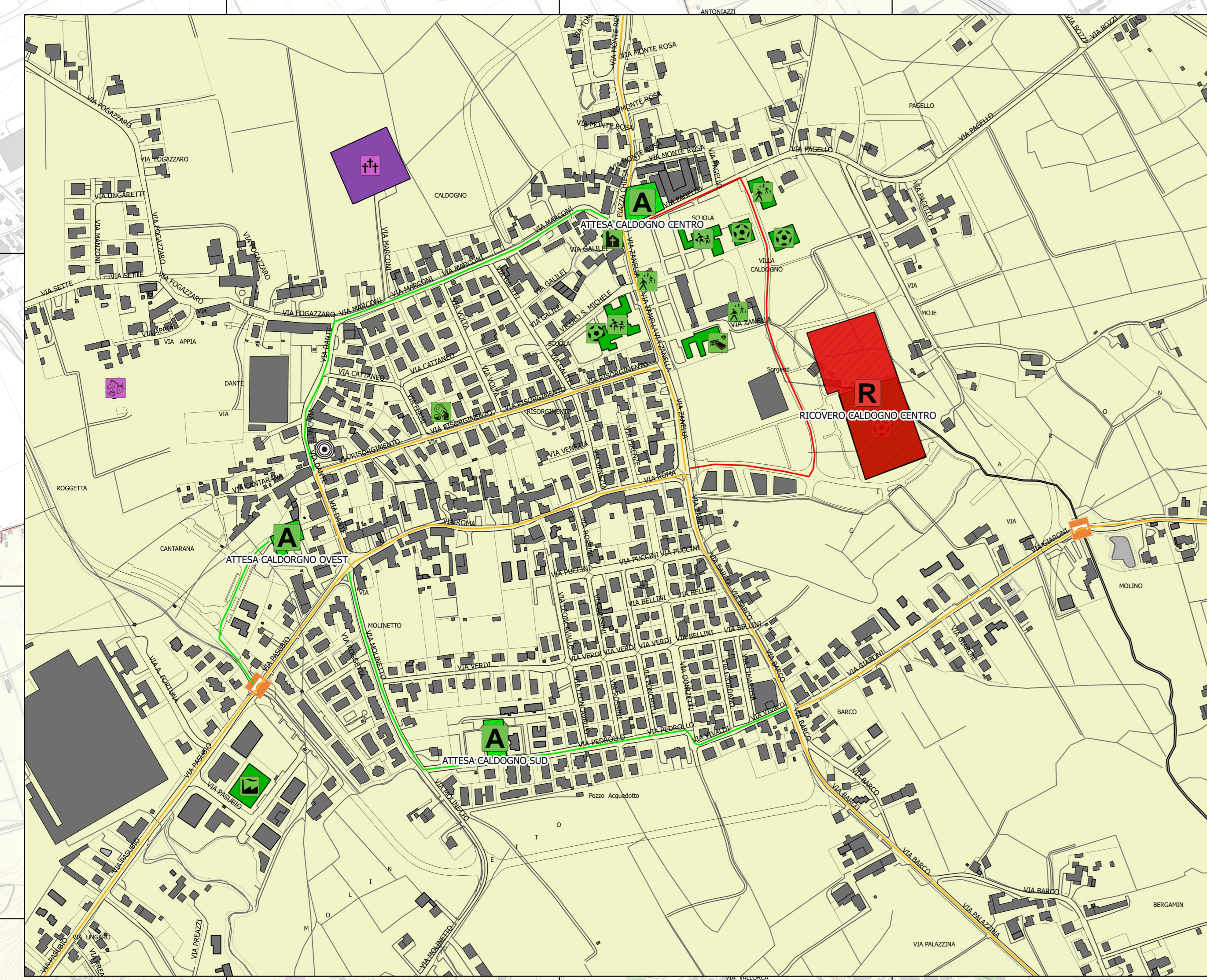


- Legenda**  
**Aree Emergenza**  
**R** p0102021\_AreeRicovero  
**A** p0102011\_AreeAttesa  
p0105052\_StradeStrategiche  
— Area di attesa  
— Area di ricovero  
— Strada strategica generica



- Legenda Simboli**
- |   |                            |                                 |                                   |                                  |                          |
|---|----------------------------|---------------------------------|-----------------------------------|----------------------------------|--------------------------|
| Edifici strategici                      | Opere Strategiche          | p0105062_PontiStrategici        | p0106031_StruttureSanitarie       | p0106111_Aberghi                 | p0108072_NodiSensibili   |
| p0104011_UfficiPC                       | p0105052_StradeStrategiche | p0105081_OperePresse            | p0106041_CaseCura                 | p0106121_LocaltiCulto            | p0108081_Deputatori      |
| p0104041_SediAmministrative             | Area di ammassamento       | p0105101_TrasformazioneEE       | p0106051_EdificiRilevantiGenerici | Opere infrastrutturali rilevanti | p0108111_Cimiteri        |
| p0104021_MagazziniPC                    | Area di attesa             | p0105131_DistributoriCarburante | p0106061_CentriCommerciali        | Risorse attive                   |                          |
| p0104031_ProntoSoccorso                 | Area di ricovero           |                                 | p0106071_MuseeBiblioteche         | p0107012_CollegamentiViar        | p0109011_OrgVolontariato |
| p0104051_StruttureStrategicheSpecifiche | Non definito               |                                 | p0106081_Salespettacoli           | p0107022_Ponti                   |                          |
|   | Strada strategica generica |                                 | p0106091_BanchePT                 | Strutture tattiche e sensibili   |                          |
|   |                            |                                 | p0106101_Industrie                | p0108041_Allevamenti             |                          |
|   |                            |                                 | p0106021_Stadi                    |                                  |                          |

|   |         |         |          |                     |
|---|---------|---------|----------|---------------------|
|   |         |         |          |                     |
| <b>Unione dei Comuni di<br/>Caldogeno, Costabissara e Isola Vicentina</b><br>Provincia di Vicenza |         |         |          |                     |
| <b>Piano Sovra Comunale di Protezione Civile</b>  |         |         |          |                     |
| Tavola: <b>AREE EMERGENZA<br/>CALDOGENO</b>   |         |         |          |                     |
| Sindaco _____   |         |         |          |                     |
| Assessore delegato _____  |         |         |          |                     |
| Responsabile del procedimento _____   |         |         |          |                     |
| TECNICO REDATTORE<br>Ing. Maurizio Girola<br>Disaster Manager - UNI 11565:2016                    |         |         |          |                     |
| Data  | Rev. n. | Tav. n. | Scala    | Scala ingrandimenti |
|   | 2.0     | 9.b     | 1:10.000 | 1:5.000             |

